

**Mastertech**  
**7070G**

型式名 7070G

# クローラクレーン

最大定格総荷重70t×4.0m

▶主要諸元	1
▶フック巻上限界	1
▶フロントアタッチメント装備品	1
<b>クローラクレーン</b>	
▶全体図	2
▶ブーム構成	3
▶ジブ構成	4
▶作動範囲図	5
▶定格総荷重	6
▶主ブーム定格総荷重表	7
▶補助シーブ定格総荷重表	8, 9
▶ジブ定格総荷重表	10, 11
▶主ブーム定格総荷重表 (16.4tカウンタウエイト/カーボディウエイトなし) (オプション)	12
▶補助シーブ定格総荷重表 (16.4tカウンタウエイト/カーボディウエイトなし) (オプション)	13, 14
<b>ラフティングタワー</b>	
▶全体図	15
▶タワー構成	16
▶タワージブ構成	16
▶定格総荷重	17
▶タワー長さ21.3m	17
▶タワー長さ24.4m	18
▶タワー長さ27.4m	19
▶タワー長さ30.5m	20
▶タワー長さ33.5m	21
▶タワー長さ36.6m	22
▶タワー長さ39.6m	23
▶タワー長さ42.7m	24
▶定格総荷重表 (19.0t カウンタウエイト装着/カーボディウエイトなし) (オプション)	25~28
<b>アタッチメント (オプション)</b>	
▶クラムセル	29
▶バイプロ	29
<b>台船搭載 (オプション)</b>	
▶クレーン	30
▶クラムセル	30
▶分解時の寸法・質量	31~37

## ▶主要諸元 (型式：7070G)

項目		仕様	クローラクレーン	ラフティングタワー
最大つり上げ能力		t×m	70×4.0	13×13.9
ブーム(タワー)長さ		m	9.1~54.9	21.3~42.7
ジブ(タワージブ)長さ		m	6.1~18.3	18.3~30.5
最大ブーム(タワー)+ジブ(タワージブ)長さ		m	45.7+12.2	42.7+30.5
			42.7+18.3	
ロープ速度	主巻	巻上・巻下 m/min	*120~3	
	補巻	巻上・巻下 m/min	*120~3	-
	タワージブ起伏	巻上・巻下 m/min	-	*90~3
	サード (オプション)	巻上・巻下 m/min	*120~3	
	ブーム(タワー)起伏	巻上・巻下 m/min	*70~2	
旋回速度		min <sup>-1</sup> {rpm}	4.0 {4.0}	
走行速度		km/h	*1.73/1.15	
作業時質量(基本姿勢)		t	75	81
接地圧(基本姿勢)		kPa{kkgf/cm <sup>2</sup> }	89.8 {0.92}	96.0 {0.98}
登坂能力(tanθ)		%(度)	40(21.8)	-
定格ラインプル		kN{tf}	68.6 {7.0}	-
エンジン	名称	日野J08E-UV		
	定格出力	kW/min <sup>-1</sup>	213/2,100	
ワイヤロープ	主巻	mm	φ22	
	補巻(タワージブ)	mm	φ22	
	サード	mm	φ22	
	ブーム(タワー)	mm	φ16	

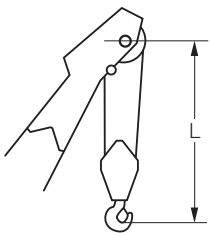
サードドラムはオプションです。

各ロープ速度はドラム1層目での値です。

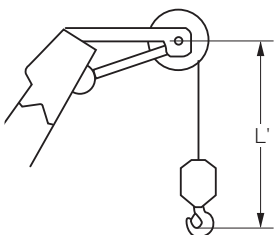
\*印の速度は軽負荷の時の値であり、負荷により速度の変動があります。

単位は国際単位系のS I単位で、{ }内は従来表示です。

## ▶フック巻上限界 (単位：mm)



使用フック	L
70 tフック	3,860
32 tフック	3,680
19 tフック	3,600



使用フック	L'
7tボールフック	2,970

## ▶フロントアタッチメント装備品 (クローラクレーン/ラフティングタワー)

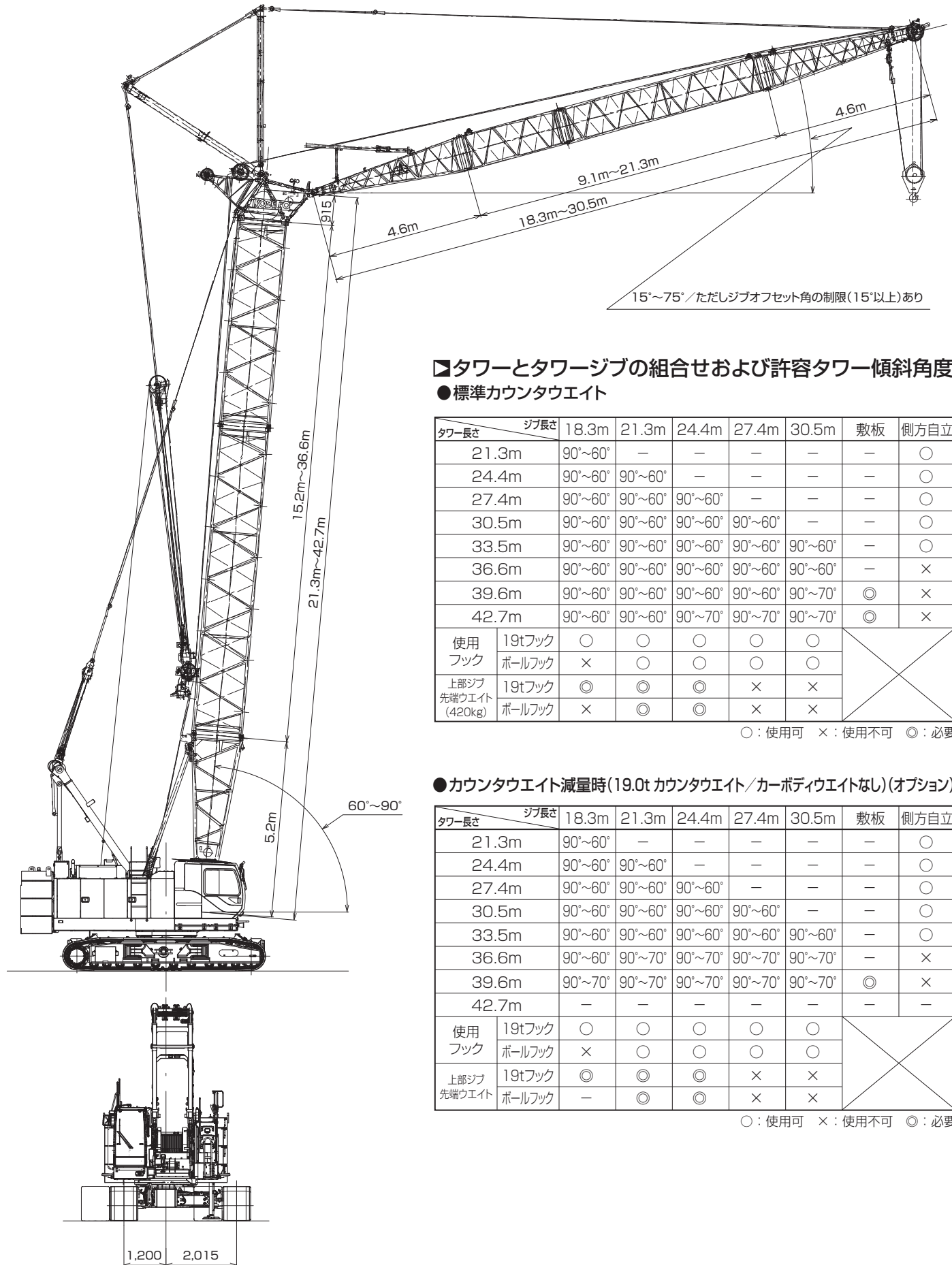
装 備 品	クローラクレーン	ラフティングタワー
3.9m上部ブーム	○	-
タワーキャップ	-	○
5.2m下部ブーム(共用)	○	
3.0m中間ブーム(共用)	△	○
6.1m中間ブーム(ケーブルローラ付・共用)	△	
9.1m中間ブーム(ケーブルローラ付・共用)	△	○
9.1mタワー専用中間ブーム	△兼用可	○
3.0m上部ジブ	△	-
3.0m下部ジブ	△	-
6.1m中間ジブ	△	-
4.6m上部タワージブ	-	○
4.6m下部タワージブ	-	○
3.0m中間タワージブ	-	○
6.1m中間タワージブ	-	○
70tフック(5枚シーブ)	○	-
32tフック(2枚シーブ)	△	-
19tフック(1枚シーブ)	△	○
7tボールフック	△	
補助シーブ	△	-
主巻ワイヤロープ(φ22×215m)	○	-
補巻ワイヤロープ(φ22×125m)	△	-
ブーム起伏ワイヤロープ(φ16×150m)	○	-
タワー主巻ワイヤロープ(φ22×225m)	-	○
タワージブ起伏ワイヤロープ(φ22×120m)	-	○
タワーブーム起伏ワイヤロープ(φ16×170m)	-	○
タワー上部ジブ先端ウエイト (420kg)*1	-	△
自立用敷板	-	△
下部ブームサイドステップ	○	-
中間ブームサイドステップ	△	-
風速計	△	△
警報付風速計	-	○
ブーム背面足場(鉄製またはアルミ製)	△	
ブーム上面脱着式手摺(スタンションバー)	△	
ブーム看板(上部ブーム用、中間ブーム用)	△	
上部スプレッド自動格納装置	○	-
上部ブーム腹面保護材	△	-
リフマグ・クラムセル専用ガイケーブル	△	-

○印は標準仕様、△印はオプション設定を示します。

\*1 タワージブ長さ18.3mにて19tフックを使用する場合とタワージブ長さ21.3mにて7tボールフックを使用する場合は、タワー上部ジブ先端ウエイト(420kg)を取り付けて下さい。

# ラフティングタワー

▶全体図(単位: mm)



## ▼タワーとタワージブの組合せおよび許容タワー傾斜角度

●標準カウンタウエイト

タワー長さ	ジブ長さ	18.3m	21.3m	24.4m	27.4m	30.5m	敷板	側方自立		
21.3m	90°~60°	—	—	—	—	—	—	○		
24.4m	90°~60°	90°~60°	—	—	—	—	—	○		
27.4m	90°~60°	90°~60°	90°~60°	—	—	—	—	○		
30.5m	90°~60°	90°~60°	90°~60°	90°~60°	—	—	—	○		
33.5m	90°~60°	90°~60°	90°~60°	90°~60°	90°~60°	—	—	○		
36.6m	90°~60°	90°~60°	90°~60°	90°~60°	90°~60°	—	×	×		
39.6m	90°~60°	90°~60°	90°~60°	90°~60°	90°~60°	◎	×	×		
42.7m	90°~60°	90°~60°	90°~70°	90°~70°	90°~70°	◎	×	×		
使用フック	19tフック	○	○	○	○	○	×	×		
	ボールフック	×	○	○	○	○				
上部ジブ先端ウエイト(420kg)	19tフック	◎	◎	◎	×	×			◎	×
	ボールフック	×	◎	◎	×	×				

○: 使用可 ×: 使用不可 ◎: 必要

## ●カウンタウエイト減量時(19.0tカウンタウエイト/カーボディウエイトなし)(オプション)

タワー長さ	ジブ長さ	18.3m	21.3m	24.4m	27.4m	30.5m	敷板	側方自立		
21.3m	90°~60°	—	—	—	—	—	—	○		
24.4m	90°~60°	90°~60°	—	—	—	—	—	○		
27.4m	90°~60°	90°~60°	90°~60°	—	—	—	—	○		
30.5m	90°~60°	90°~60°	90°~60°	90°~60°	—	—	—	○		
33.5m	90°~60°	90°~60°	90°~60°	90°~60°	90°~60°	—	—	○		
36.6m	90°~60°	90°~70°	90°~70°	90°~70°	90°~70°	—	×	×		
39.6m	90°~70°	90°~70°	90°~70°	90°~70°	90°~70°	◎	×	×		
42.7m	—	—	—	—	—	—	—	—		
使用フック	19tフック	○	○	○	○	○	×	×		
	ボールフック	×	○	○	○	○				
上部ジブ先端ウエイト	19tフック	◎	◎	◎	×	×			◎	×
	ボールフック	—	◎	◎	×	×				

○: 使用可 ×: 使用不可 ◎: 必要

## ■タワー構成

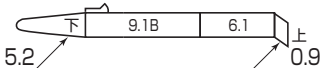
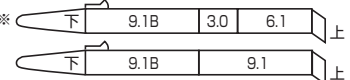
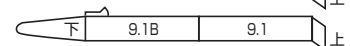
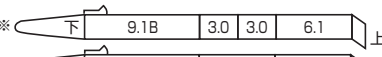
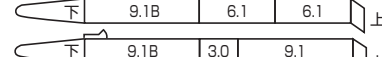
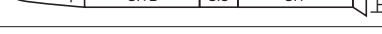
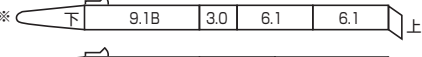
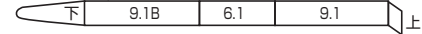
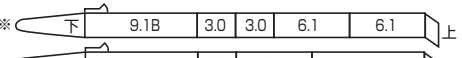
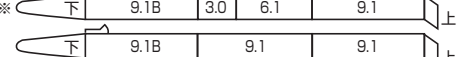
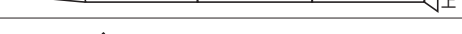
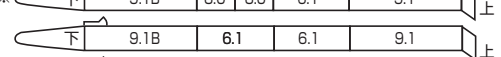
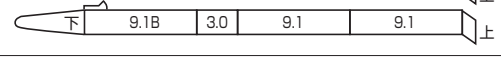

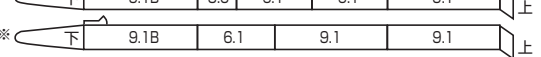

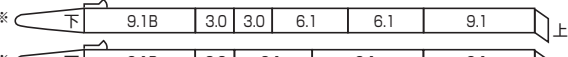
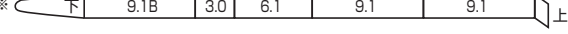
- ※印は、これより短いタワーの組立可能な構成を示します。
- 9.1Bは、クローラクレーンの中間ブームとしても使用できます。
- 下部ブーム直近の9.1m中間ブームには、9.1Bを使用してください。またタワーキャップ直近の中間タワーブームには、ラグ付を使用しないでください。
- 使用するガイラインの径はφ30mmです。

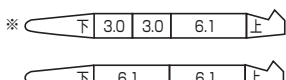
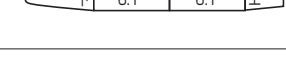
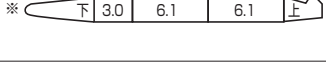
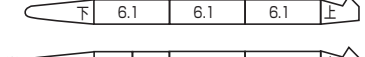
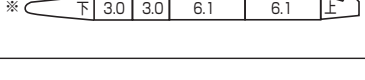
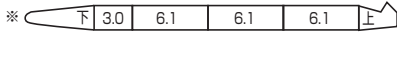
中間タワーの種類		
記号	タワー長さ	仕様
3.0	3.0m	クレーンおよびタワー共用
6.1	6.1m	クレーンおよびタワー共用
9.1	9.1m	クレーンおよびタワー共用
9.1B	9.1m	タワー専用 (クレーンに兼用可能)

## ■タワージブ構成

- ※印は、これより短いタワージブの組立可能な構成を示します。
- 印は、ケーブルローラ取付位置を示します。
- 使用するガイラインの径はφ30mmです。

中間タワージブの種類		
記号	タワージブ長さ	仕様
3.0	3.0m	
6.1	6.1m	

タワー長さ m (ft.)	タワー構成
	(3.0m+6.1m+9.1m)中間タワーブーム構成
21.3 (70)	
24.4 (80)	※  
27.4 (90)	※   
30.5 (100)	※  
33.5 (110)	※  ※  
36.6 (120)	※   
39.6 (130)	※  ※ 
42.7 (140)	※  ※ 

タワー長さ m (ft.)	タワージブ構成
	18.3 (60)
21.3 (70)	※  
24.4 (80)	※ 
27.4 (90)	 ※ 
30.5 (100)	※ 

## ▶ 定格総荷重

- 定格総荷重とは、水平堅土上における転倒荷重の78%以内で、フックブロック、玉掛用ワイヤロープ等のつり具の質量を含んだ値です。
- 作業半径とはクレーン旋回中心よりつり上荷重の重心までの水平距離を意味します。
- 実際につり上げ得る荷重は定格総荷重から（主フック+玉掛用ワイヤロープ等のつり具）の質量を差し引いた値になります。
- 定格総荷重をつる場合にも風の影響、地盤の状態、作業速度その他安全作業に有害な状況がある時はオペレータは荷重の軽減、作業速度を遅くするなど状況に応じた判断をする責任があります。
- 表中の空欄の個所では作業を行うことができません。
- クレーン作業中には必ずクローラを規定位置まで張り出し、ガントリを最高位置に立ててください。
- すべてのタワー（ジブ）長さにおける中間タワーブーム（ジブ）の構成は取扱説明書の指示を厳守してください。

- ジブ長さ18.3mにて7tボールフックの使用はできません。
- タワー長さ39.6m以上の状態でタワーを自立あるいは降下させる場合は必ずクローラフレーム前部に自立用敷板を使用してください。
- ジブ長さ18.3mにて19tフックを使用する場合と、ジブ長さ21.3mおよび24.4mにて7tボールフック、19tフックを使用する場合は、タワー上部ジブ先端ウエイト（420kg）を取り付けてください。  
ジブ長さが27.4mおよび30.5mの場合は、ジブ先端用ウエイトを装着してはいけません。

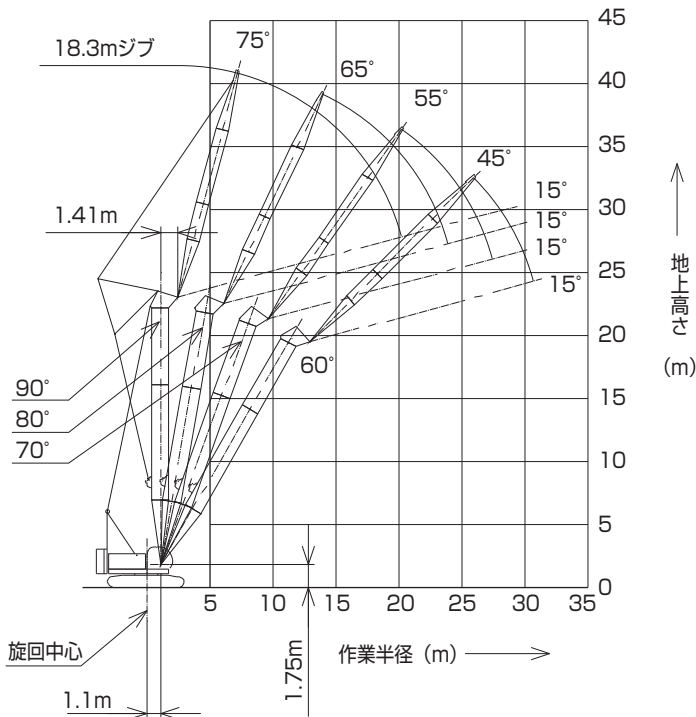
⚠ 操作ミスなどによるつり荷の落下を防ぐため、クレーン作業では自由降下（フリーフォール）作業は行わないでください。

- 巻上げロープ巻掛本数に対する最大巻上荷重とフックの質量

フック呼称		19t	7t ボールフック
最大巻上荷重 (t)	1本掛	7.0	7.0
	2本掛	13.0	-
フック質量		0.40t	0.16t

定格総荷重の最大値はφ22mmユニロープを使用した場合の値です。

## ▶ タワー長さ 21.3m

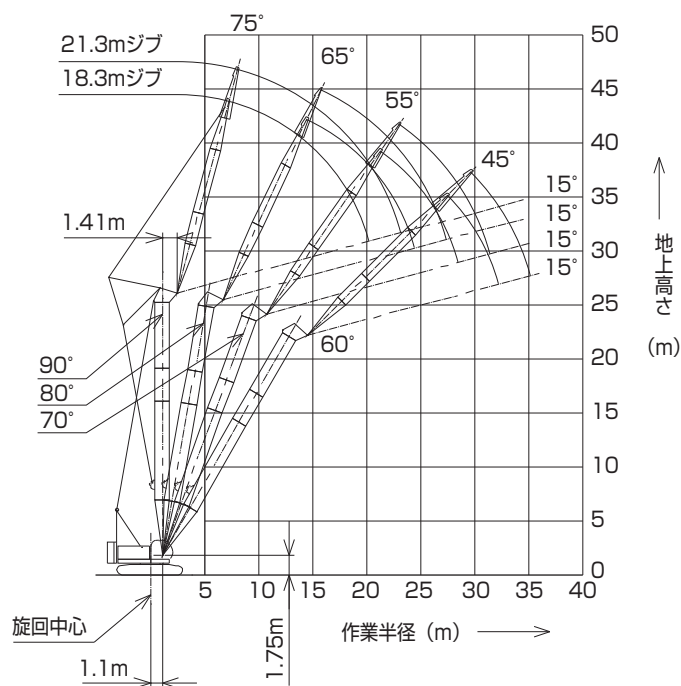


(単位: t)

タワー長さm	21.3				
ジブ長さm	18.3				
タワー角度	90°	80°	70°	60°	
作業半径 (m)	7.0	13.0/7.2m			
	8.0	13.0			
	9.0	13.0			
	10.0	13.0			
	12.0	13.0	13.0/13.9m		
	14.0	12.5	12.5		
	16.0	10.7	10.6		
	18.0	9.1	9.1		
	20.0	8.0	8.0	7.8/20.2m	
	22.0	7.9/20.2m	7.3	7.1	
	24.0		6.7/23.9m	6.4	5.4/25.9m
	26.0			5.8	5.4
	28.0			5.4/27.4m	4.9
	30.0				4.5
	32.0				4.4/30.7m

※表中の太線で囲まれた部分は、ブーム等の強度によって定められた値です。

# ■タワー長さ 24.4m

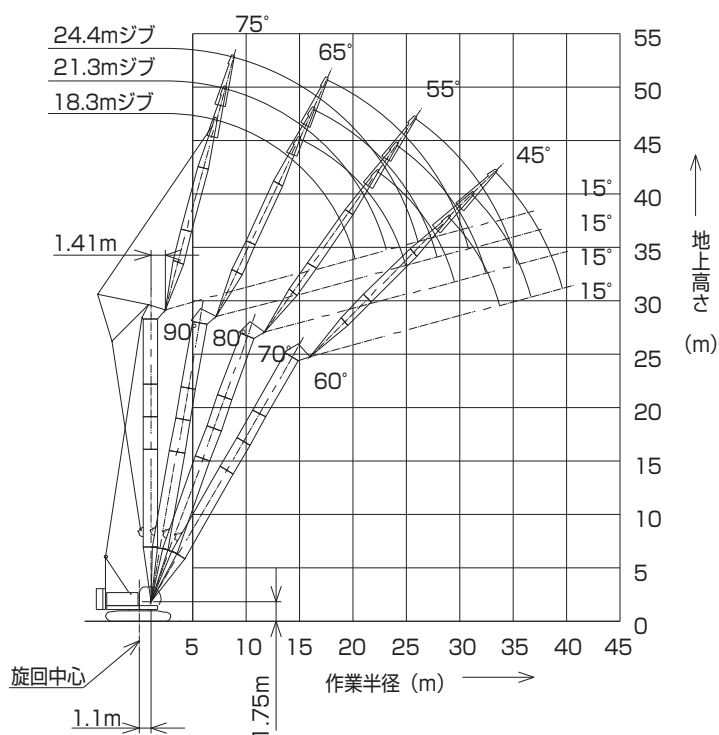


(単位:t)

タワー長さm	24.4								タワー長さm	
ジブ長さm	18.3				21.3				ジブ長さm	
タワー角度	90°	80°	70°	60°	90°	80°	70°	60°	タワー角度	
作業半径 (m)	7.0	13.0/7.2m							7.0	
	8.0	13.0			13.0/8.0m				8.0	
	9.0	13.0			13.0				9.0	
	10.0	13.0			13.0				10.0	
	12.0	13.0			13.0				12.0	
	14.0	12.5	12.0/14.4m		12.5	10.8/15.7m			14.0	
	16.0	10.7	10.5		10.6	10.5			16.0	
	18.0	9.1	9.1		9.1	9.1			18.0	
	20.0	8.0	8.0	7.2/21.2m	8.0	8.0			20.0	
	22.0	7.9/20.2m	7.4	6.9	7.1	7.1	6.4/23.0m		22.0	
	24.0		6.6	6.2	6.7/23.1m	6.6	6.1		24.0	
	26.0		6.4/24.4m	5.6	4.8/27.4m		6.0	5.5	26.0	
	28.0			5.1	4.7		5.7/27.3m	5.0	4.2/29.6m	28.0
	30.0			5.0/28.4m	4.3			4.6	4.2	30.0
	32.0				4.0			4.3/31.4m	3.8	32.0
	34.0				3.9/32.2m				3.5	34.0
36.0							3.4/35.1m	3.0	36.0	

※表中の太線で囲まれた部分は、ブーム等の強度によって定められた値です。

# ■タワー長さ 27.4m

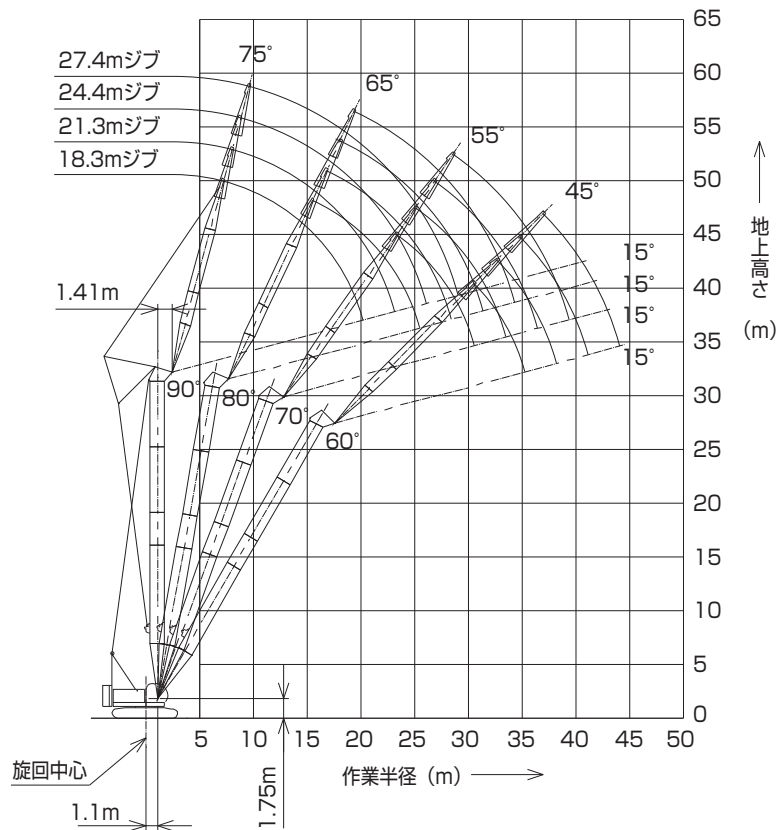


(単位:t)

タワー長さm	27.4												タワー長さm	
ジブ長さm	18.3				21.3				24.4				ジブ長さm	
タワー角度	90°	80°	70°	60°	90°	80°	70°	60°	90°	80°	70°	60°	タワー角度	
作業半径 (m)	7.0	13.0/7.2m											7.0	
	8.0	13.0			13.0/8.0m				13.0/8.8m				8.0	
	9.0	13.0			13.0				13.0				9.0	
	10.0	13.0			13.0				13.0				10.0	
	12.0	13.0			13.0				13.0				12.0	
	14.0	12.5	11.8/15.0m		12.5				12.1				14.0	
	16.0	10.7	10.5		10.6	10.3/16.2m			10.4	9.3/17.6m			16.0	
	18.0	9.1	9.1		9.1	9.1			9.0	9.0			18.0	
	20.0	8.0	8.0		8.0	8.0			8.0	8.0			20.0	
	22.0	7.9/20.2m	7.3	6.6/22.3m		7.1	7.1		7.1	7.1			22.0	
	24.0		6.5	6.0		6.7/23.1m	6.5	5.8/24.0m		6.4	6.4	5.3/25.8m		24.0
	26.0		6.2/24.9m	5.4			5.9	5.3		5.8	5.8	5.2		26.0
	28.0			5.0	4.2/29.0m		5.4/27.9m	4.8		5.6/26.1m	5.3	4.7		28.0
	30.0			4.7/29.5m	4.0			4.4	3.7/31.1m		4.9	4.3		30.0
	32.0				3.7			4.1	3.6		4.7/30.8m	4.0	3.3/33.3m	32.0
	34.0				3.5/33.7m			4.0/32.4m	3.3			3.7	3.2	34.0
	36.0								3.1		3.5/34.5m	3.0		36.0
38.0								3.0/36.6m				2.8	38.0	
40.0												2.5/39.6m	40.0	

※表中の太線で囲まれた部分は、ブーム等の強度によって定められた値です。

# ■タワー長さ 30.5m



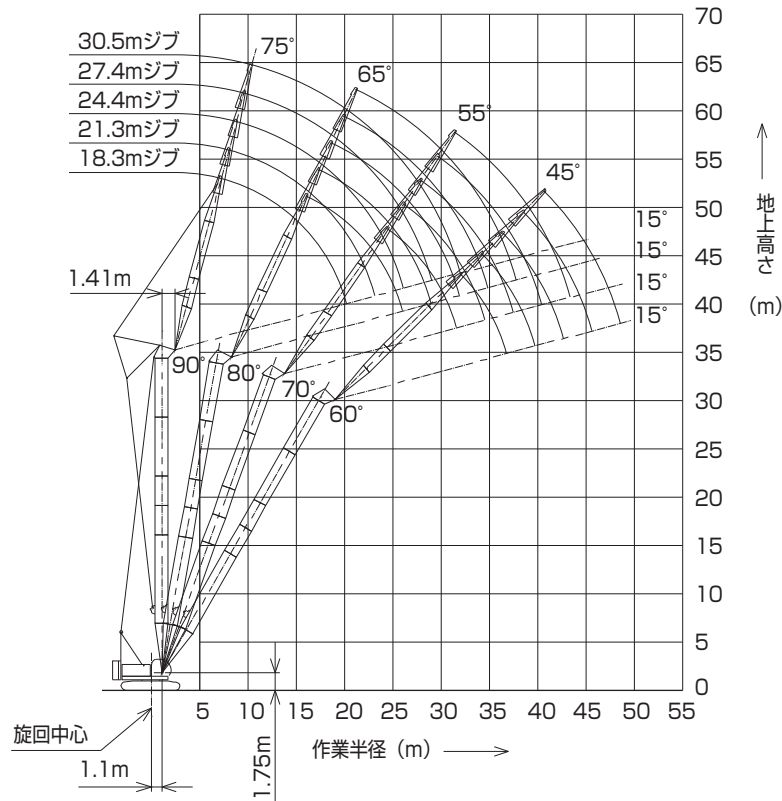
(単位:t)

タワー長さm	30.5																タワー長さm	
ジブ長さm	18.3				21.3				24.4				27.4				ジブ長さm	
タワー角度	90°	80°	70°	60°	90°	80°	70°	60°	90°	80°	70°	60°	90°	80°	70°	60°	タワー角度	
作業半径 (m)	7.0	13.0/7.2m															7.0	
	8.0	13.0			13.0/8.0m				13.0/8.8m								8.0	
	9.0	13.0			13.0				13.0				13.0/9.6m				9.0	
	10.0	13.0			13.0				13.0				13.0				10.0	
	12.0	13.0			13.0				13.0				13.0				12.0	
	14.0	12.5	10.9/15.5m		12.5				12.1				12.1				14.0	
	16.0	10.7	10.5		10.6	9.9/16.8m			10.5				10.2				16.0	
	18.0	9.1	9.1		9.1	9.1			9.1	9.1/18.1m			8.8	8.1/19.4m			18.0	
	20.0	8.0	8.0		8.0	8.0			8.0	8.0			8.0	7.8			20.0	
	22.0	7.9/20.2m	7.2	6.0/23.3m		7.2	7.2		7.1	7.1			7.2	7.0			22.0	
	24.0		6.4	5.8		6.7/23.1m	6.4	5.3/25.1m		6.4	6.3		6.4	6.2			24.0	
	26.0		6.0/25.4m	5.2			5.8	5.1		5.8	5.7	4.8/26.8m	5.8	5.6			26.0	
	28.0			4.8			5.3	4.7		5.6/26.1m	5.2	4.5		5.3	5.1	4.3/28.6m	28.0	
	30.0			4.4	3.7/30.5m		5.2/28.4m	4.3			4.8	4.2		4.9/29.0m	4.7	4.1	30.0	
	32.0			4.3/30.5m	3.5			3.9	3.2/32.7m		4.6/31.3m	3.8			4.3	3.7	32.0	
	34.0				3.2			3.7/33.5m	3.1			3.5	2.7/34.8m		4.0	3.4	34.0	
	36.0				3.0/35.2m				2.9			3.3	2.7		3.9/34.2m	3.2	2.4/37.0m	36.0
	38.0								2.7			3.2/36.4m	2.5			2.9	2.4	38.0
40.0								2.5/38.2m				2.3			2.8/39.3m	2.2	40.0	
42.0												2.1/41.1m				2.0	42.0	
44.0																1.9	44.0	
46.0																1.8/44.1m	46.0	

※表中の太線で囲まれた部分は、ブーム等の強度によって定められた値です。



# ▶タワー長さ 33.5m

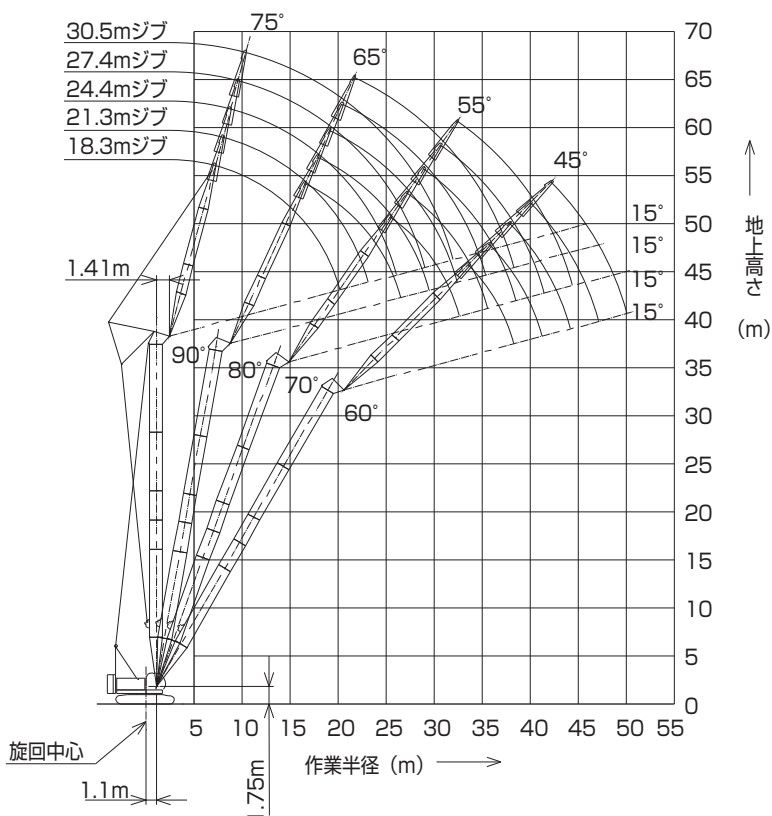


(単位:t)

タワー長さm	33.5																				タワー長さm	
ジブ長さm	18.3				21.3				24.4				27.4				30.5				ジブ長さm	
タワー角度	90°	80°	70°	60°	90°	80°	70°	60°	90°	80°	70°	60°	90°	80°	70°	60°	90°	80°	70°	60°	タワー角度	
作業半径(m)	7.0	13.0/7.2m																			7.0	
	8.0	13.0			13.0/8.0m				13.0/8.8m												8.0	
	9.0	13.0			13.0				13.0				13.0/9.6m								9.0	
	10.0	13.0			13.0				13.0				13.0				11.6/10.4m				10.0	
	12.0	13.0			13.0				13.0				13.0				11.6				12.0	
	14.0	12.5			12.5				12.2				12.1				10.6				14.0	
	16.0	10.7	10.3/16.0m		10.5	9.4/17.3m			10.5				10.2				9.6				16.0	
	18.0	9.1	9.0		9.1	9.0			9.1	8.5/18.6m			8.8	7.8/19.9m			8.7				18.0	
	20.0	8.0	7.9		8.0	7.9			8.0	7.8			7.9	7.7			7.6	7.1/21.2m			20.0	
	22.0	7.9/20.2m	7.0		7.2	7.0			7.1	7.0			7.0	6.8			6.9	6.8			22.0	
	24.0		6.3	5.4/24.4m		6.7/23.1m	6.3			6.4	6.2			6.3	6.1			6.1	6.0			24.0
	26.0		5.7/26.0m	5.0		5.7	4.8/26.1m			5.8	5.6	4.3/27.8m		5.7	5.5			5.6	5.5			26.0
	28.0			4.5		5.2	4.4			5.6/26.1m	5.1	4.3		5.2	5.0	3.9/29.7m		5.1	5.0			28.0
	30.0			4.2		4.9/28.9m	4.1			4.7	3.9			4.9/29.0m	4.6	3.8		4.7	4.5	3.5/31.4m		30.0
	32.0			3.9/31.6m	3.0/32.0m		3.7			4.4/31.9m	3.6				4.2	3.5		4.2/32.0m	4.1	3.4		32.0
	34.0				2.9		3.5	2.6/34.2m			3.3				3.9	3.3			3.8	3.1		34.0
	36.0				2.7		3.4/34.5m	2.5			3.0	2.2/36.3m			3.8/34.8m	3.0			3.6	2.9		36.0
	38.0				2.5/36.8m			2.3			2.9/37.4m	2.2				2.8	1.9/38.5m		3.4/37.8m	2.7		38.0
	40.0							2.1/39.7m				2.0				2.6	1.9			2.5	1.6/40.6m	40.0
	42.0											1.9				2.5/40.4m	1.8			2.3	1.6	42.0
44.0											1.7/42.6m					1.6			2.1/43.3m	1.5	44.0	
46.0																1.4/45.6m				1.3	46.0	
48.0																					1.1/48.0m	48.0

\*表中の太線で囲まれた部分は、ブーム等の強度によって定められた値です。

# ▶タワー長さ 36.6m

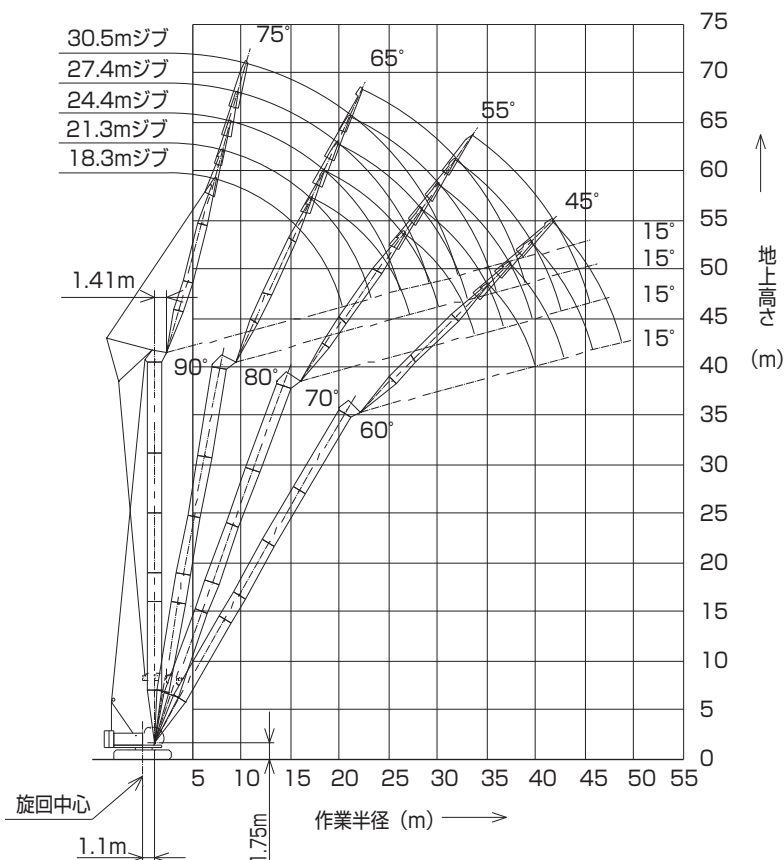


(単位:t)

タワー長さm	36.6																				タワー長さm
ジブ長さm	18.3				21.3				24.4				27.4				30.5				ジブ長さm
タワー角度	90°	80°	70°	60°	90°	80°	70°	60°	90°	80°	70°	60°	90°	80°	70°	60°	90°	80°	70°	60°	タワー角度
作業半径(m)	7.0	13.0/7.2m																			7.0
	8.0	13.0			13.0/8.0m				13.0/8.8m												8.0
	9.0	13.0			13.0				13.0					13.0/9.6m							9.0
	10.0	13.0			13.0				13.0					13.0				11.6/10.4m			10.0
	12.0	13.0			13.0				13.0					12.6				11.6			12.0
	14.0	12.5			12.4				12.2					12.1				10.6			14.0
	16.0	10.7	9.9/16.6m		10.6	9.0/17.4m			10.5					10.2				9.6			16.0
	18.0	9.1	8.9		9.1	8.9			9.1	8.1/19.1m				8.8				8.7			18.0
	20.0	8.0	7.8		8.0	7.8			8.0	7.7				7.8	7.4/20.4m			7.7	6.7/21.7m		20.0
	22.0	7.9/20.2m	6.9		7.1	6.9			7.1	6.8				7.0	6.7			6.9	6.6		22.0
	24.0		6.2	4.9/25.4m	6.7/23.1m	6.2			6.4	6.1				6.2	6.0			6.3	5.9		24.0
	26.0		5.6	4.7		5.6	4.4/27.2m		5.8	5.5				5.6	5.4			5.6	5.3		26.0
	28.0		5.4/26.5m	4.3		5.1	4.2		5.6/26.1m	5.0	3.9/28.9m			5.1	4.9			5.1	4.9		28.0
	30.0			4.0		4.8/29.5m	3.8			4.6	3.7			4.9/29.0m	4.5	3.5/30.7m		4.6	4.4		30.0
	32.0			3.6	2.6/33.5m		3.5			4.3	3.4				4.2	3.3		4.2/32.0m	4.1	3.0/32.4m	32.0
	34.0			3.5/32.6m	2.6		3.3	2.2/35.7m		4.2/32.4m	3.1				3.8	3.1			3.7	2.9	34.0
	36.0				2.4		3.0/35.5m	2.2			2.9	1.8/37.9m			3.7/35.3m	2.8			3.4	2.7	36.0
	38.0				2.2			2.0			2.7	1.8				2.6			3.1	2.5	38.0
	40.0				2.0/38.3m			1.9			2.6/38.5m	1.7				2.4	1.5/40.0m		3.0/38.3m	2.3	40.0
	42.0							1.7/41.2m				1.6				2.2/41.4m	1.4			2.1	1.2/42.2m
44.0											1.4					1.3			2.0	1.2	44.0
46.0											1.3/44.2m					1.2			1.8/44.4m	1.1	46.0
48.0																1.1/47.1m					48.0

※表中の太線で囲まれた部分は、ブーム等の強度によって定められた値です。

# ▶タワー長さ 39.6m

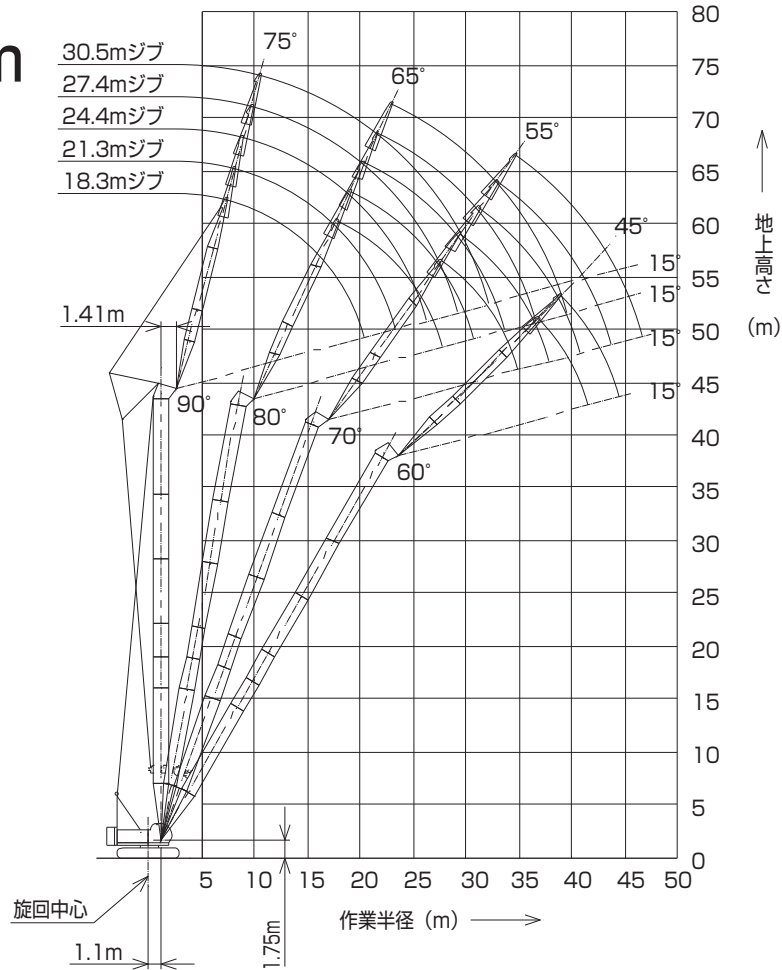


(単位: t)

タワー長さm	39.6																			タワー長さm	
ジブ長さm	18.3				21.3				24.4				27.4				30.5			ジブ長さm	
タワー角度	90°	80°	70°	60°	90°	80°	70°	60°	90°	80°	70°	60°	90°	80°	70°	60°	90°	80°	70°	タワー角度	
作業半径(m)	7.0	13.0/7.2m																			7.0
	8.0	13.0			13.0/8.0m				13.0/8.8m												8.0
	9.0	13.0			13.0				13.0				11.8/9.6m								9.0
	10.0	13.0			13.0				12.8				11.6				10.4/10.4m				10.0
	12.0	13.0			13.0				12.0				10.9				10.0				12.0
	14.0	12.5			12.5				11.5				10.5				9.5				14.0
	16.0	10.7	9.2/17.1m		10.7				10.4				9.9				9.2				16.0
	18.0	9.1	8.7		9.1	8.5/18.4m			9.0	7.7/19.7m			8.8				8.8				18.0
	20.0	8.0	7.6		8.0	7.6			7.9	7.5			7.8	7.0/21.0m			7.7				20.0
	22.0	7.9/20.2m	6.8		7.2	6.8			7.1	6.6			7.0	6.6			6.8	6.4/22.3m			22.0
	24.0		6.1		6.7/23.1m	6.1			6.3	6.0			6.2	5.9			6.2	5.8			24.0
	26.0		5.5	4.4/26.5m		5.5			5.7	5.3			5.6	5.3			5.5	5.2			26.0
	28.0		5.2/27.0m	4.1		5.0	3.8/28.2m		5.6/26.1m	4.9			5.1	4.8			5.1	4.7			28.0
	30.0			3.7		4.6/30.0m	3.6		4.4	3.5			4.9/29.0m	4.4	3.1/31.7m		4.7	4.3			30.0
	32.0			3.4			3.3		4.1	3.2			4.0	3.1		4.2/32.0m	3.9	2.6/33.5m			32.0
	34.0			3.1/33.6m	2.0/35.1m		3.0		4.0/32.9m	2.9			3.7	2.8			3.6	2.6			34.0
	36.0				2.0		2.8	1.6/37.2m		2.7			3.5/35.9m	2.6			3.3	2.4			36.0
	38.0				1.8		2.7/36.6m	1.6		2.5	1.3/39.4m		2.4				3.1	2.2			38.0
	40.0				1.5/39.8m			1.5			2.2/39.5m	1.3		2.2			3.0/38.8m	2.0			40.0
	42.0							1.4				1.2		2.0	1.1					1.9	42.0
44.0							1.2/42.7m				1.1			1.9/42.5m	1.0				1.7	44.0	
46.0																			1.5/45.4m		46.0

※表中の太線で囲まれた部分は、ブーム等の強度によって定められた値です。

# ▶タワー長さ 42.7m



(単位:t)

タワー長さm	42.7															タワー長さm		
ジブ長さm	18.3				21.3				24.4			27.4			30.5			ジブ長さm
タワー角度	90°	80°	70°	60°	90°	80°	70°	60°	90°	80°	70°	90°	80°	70°	90°	80°	70°	タワー角度
7.0	13.0/7.2m																	7.0
8.0	13.0				13.0/8.0m				12.2/8.8m									8.0
9.0	13.0				13.0				12.0			10.6/9.6m						9.0
10.0	13.0				13.0				11.5			10.3			9.2/10.4m			10.0
12.0	13.0				12.8				11.0			9.9			9.1			12.0
14.0	12.4				12.1				10.3			9.4			8.7			14.0
16.0	10.6	8.7/17.6m			10.5				9.8			8.9			8.2			16.0
18.0	9.1	8.5			9.1	7.9/18.9m			9.1			8.6			7.6			18.0
20.0	8.0	7.5			8.0	7.4			8.0	7.2/20.2m		7.9	6.5/21.5m		7.4			20.0
22.0	7.9/20.2m	6.7			7.1	6.5			7.1	6.5		7.0	6.3		6.8	6.0/22.8m		22.0
24.0		6.0			6.7/23.1m	5.9			6.4	5.8		6.3	5.7		6.3	5.6		24.0
26.0		5.4	3.9/27.5m			5.3			5.8	5.2		5.7	5.1		5.5	5.0		26.0
28.0		5.0/27.6m	3.9			4.8	3.4/29.3m		5.6/26.1m	4.7		5.2	4.6		5.1	4.5		28.0
30.0			3.5			4.4	3.4			4.3	2.9/31.0m	4.9/29.0m	4.2		4.5	4.1		30.0
32.0			3.2			4.3/30.5m	3.1			4.0	2.9		3.9	2.5/32.8m	4.2/32.0m	3.8		32.0
34.0			3.0				2.8			3.8/33.4m	2.7		3.6	2.5		3.5	2.2/34.5m	34.0
36.0			2.8/34.7m	1.5/36.6m			2.6				2.4		3.3	2.3		3.2	2.2	36.0
38.0				1.5			2.3/37.6m	1.2/38.7m			2.2		3.2/36.4m	2.1		3.0	2.0	38.0
40.0				1.3				1.2			2.1			2.0		2.9/39.3m	1.8	40.0
42.0				1.1/41.3m				1.0			1.9/40.6m			1.8			1.6	42.0
44.0														1.6/43.5m				44.0
46.0																		46.0
48.0																	1.3/46.5m	48.0

※表中の大線で囲まれた部分は、ブーム等の強度によって定められた値です。